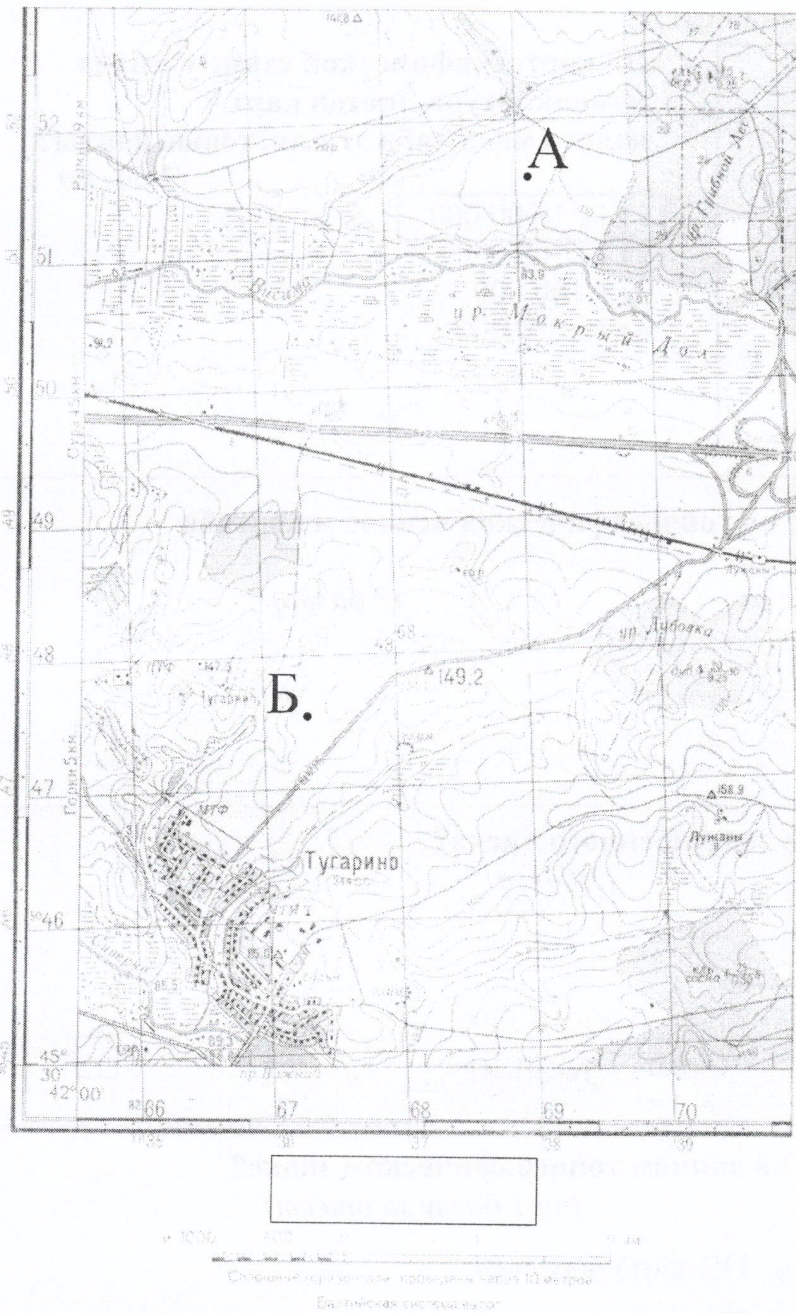


Задачи по топографии

№ Бегунка _____

6-7 класс (вариант 1)



1. В каком направлении течет река Висима (1 балл)

- а) На север б) На запад
в) На юг г) На восток

2. Определите расстояние между пунктами А и Б. (2 балла)

АБ = _____ м

3. Напишите в каком направлении находится ур. Дубовка от п. Тугарино. (2 балла)

_____ СВ

4. Напишите значение самой северной абсолютной отметки на карте. (2 балла)

Н = 141,8 м

5. Напишите, что обозначают следующие топографические знаки и условные сокращения: (по 1 баллу за ответ)

а) ж/д станция

б) сарай

в) тригопункт

Баллы (МАХ 10!): _____

Судья: _____

Задачи по топографии

№ Бегунка _____

10-11 класс (вариант 1)

1.

	O-35	O-36	O-37	
	N-35	N-36	N-37	
	M-35	M-36	M-37	

На картографической схеме указана номенклатура листов карт - какого масштаба эти листовые карты?
(2 балла)

- 1) 1 : 1 000 000
- 2) 1 : 500 000
- 3) 1 : 40 000
- 4) 1 : 250 000

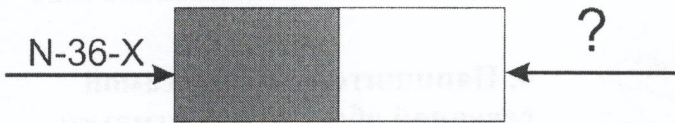
2. Геологические карты, построенные на топографической основе масштаба 1:25 000 определяются как?

(2 балла)

- 1) Крупномасштабные
- 2) Детальные
- 3) Мелкомасштабные
- 4) Обзорные

3. Напишите, какая номенклатура НЕ закрашенного листа?

(3 балла)



Ответ: N-36-XI

4. Напишите, что обозначают цифры на данном топографическом знаке?

(по 1 баллу за ответ)

-
- 1) Высота деревьев
 - 2) Диаметр деревьев (толщина)
 - 3) Расстояние между деревьями (плотность посадки)

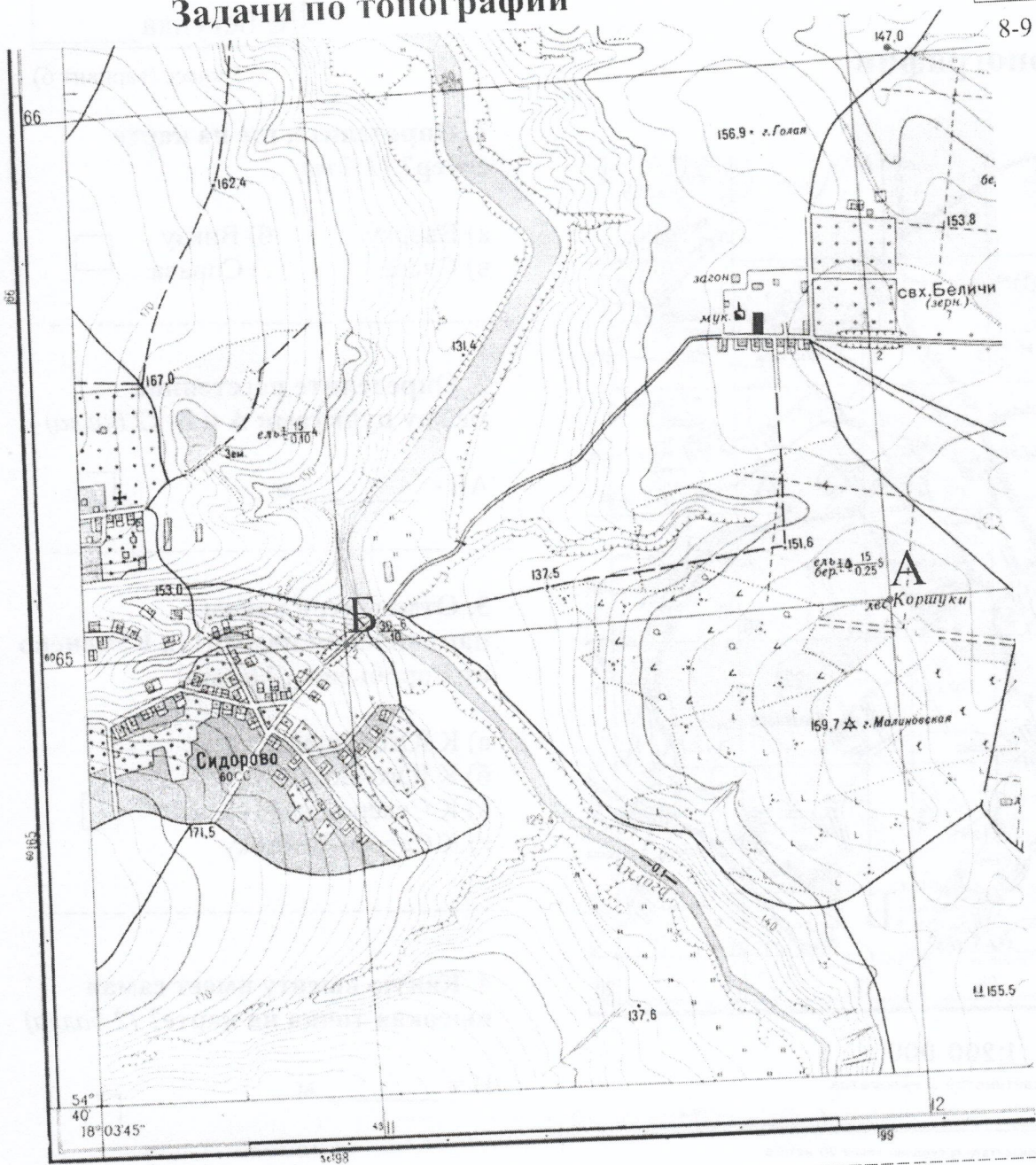
Баллы (МАХ 10!): _____

Судья: _____

Задачи по топографии

№ Бегунка _____

8-9 класс (вариант 1)



1. Определите расстояние между пунктами А и Б (2 балла)

АБ = 1000 м

2. Напишите, что обозначают следующие топографические знаки и условные сокращения: (по 2 баллу за ответ)

а) Скальные останцы

б) Скопление камней

в) лес. лесопилка

г) пещера (грот)

Баллы (МАХ 10!): _____

Судья: _____

Задачи по топографии



1:200 000

в 1 сантиметре 2 километра



Сплошные горизонталы проведены через 20 метров

1. Определите, где на карте север? (1 балл)

- а) Вверху б) Внизу
 в) Слева г) Справа

2. Определите расстояние между пунктами А и Б. (2 балла)

АБ = _____ м

3. Отметьте, в каком направлении находится Каменево от Воробьево. (2 балла)

- а) К Юго-Западу
 б) К Юго-Востоку
 в) К Северо-Западу
 г) К Северо-Востоку

4. Какую высоту имеет самая высокая точка на карте? (2 балла)

Н = _____ м

5. Напишите, что обозначают следующие топографические знаки и условные сокращения: (по 1 баллу за ответ)



б) _____

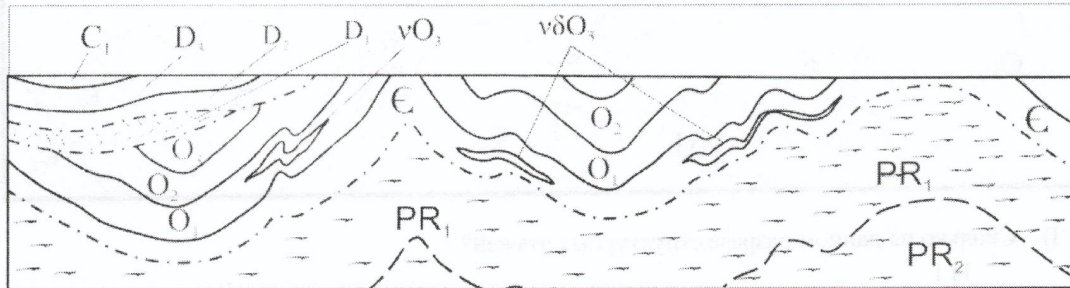
в)

Баллы (МАХ 10!): _____

Судья: _____

I СЛ. ВАРИАНТ. Перед Вами геологический разрез, под ним приведено 5 вопросов к нему. Пунктирной линией с точками показано наличие конгломератов и галек в основании.

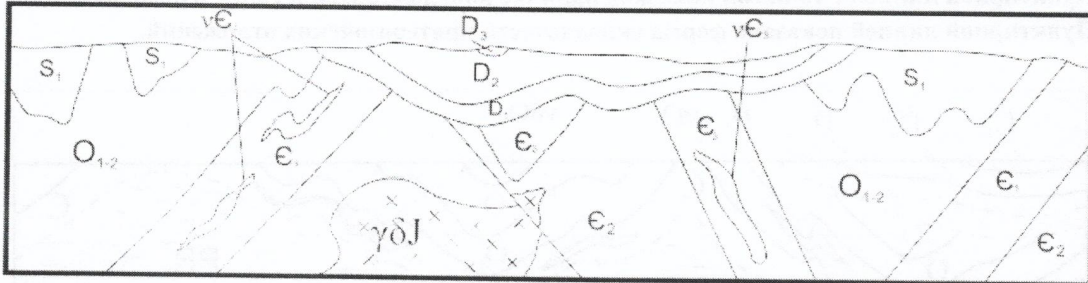
Пунктирной линией показана форма складчатости протерозойских отложений.



- I) О чём свидетельствует паразитическая складчатость в слоях ордовика и кембрия?
- 1) влияние растворов на слои
 - 2) магматическая деятельность
 - 3) региональный метаморфизм
 - 4) этап складчатости
- II) Сколько структурных этажей можно выделить на данном разрезе?
- 1) 2
 - 2) 3
 - 3) 4
 - 4) 5
- III) Известно, что силлы vO_3 и $v\delta O_3$ относятся к одному магматическому комплексу, и силлы $v\delta O_3$ характеризуют более поздний этап внедрения. Зная это можно утверждать, что:
- 1) расплав стал более кислым
 - 2) основность расплава повысилась
 - 3) силл стал расслоенным
 - 4) это разные магматические комплексы
- IV) Силлы смяты в складки, характерные для слоёв O и E, это означает, что:
- 1) они внедрились до того, как слои смялись в складки
 - 2) внедрились после формирования складчатости
 - 3) являются результатом заполнения пустот
- V) Протерозойские породы на разрезе представлены:
- 1) кианитовыми сланцами
 - 2) гнейс
 - 3) биотитовый сланец
 - 4) гранулит

10-11 КЛАСС.

I П. ВАРИАНТ. Перед Вами геологический разрез, под ним приведено 5 вопросов к нему.



I) Сколько на данном разрезе структурных этажей?

- 1) 1
- 2) 2
- 3) 3
- 4) 4

II) Выберите наиболее подходящий термин, описывающий форму юрского интрузива?

- 1) лополит
- 2) шток
- 3) лакколит
- 4) купол

III) Какое самое молодое образование на разрезе?

- 1) девонские слои
- 2) разрывное нарушение
- 3) юрская интрузия
- 4) кембрийские силлы

IV) Определите тип замка складок кембрийских слоёв:

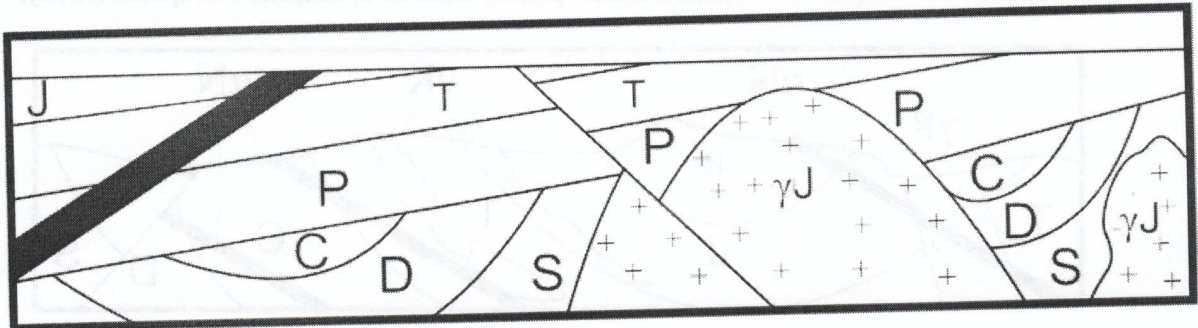
- 1) сундучная
- 2) шевронная
- 3) параболическая
- 4) веерообразная

V) Индекс $\gamma\delta$ соответствует следующему составу:

- 1) габбро
- 2) гранит
- 3) гранодиорит
- 4) базальт

8-9 КЛАСС

I СЛ. ВАРИАНТ. Перед Вами геологический разрез, под ним приведено 5 вопросов к нему.



I) Выберите наиболее подходящий термин, описывающий форму юрского интрузива?

- 1) батолит
- 2) метаморфический купол
- 3) соляной купол
- 4) магматический купол

II) Какая горная порода обозначается данным индексом γ ?

- 1) габбро
- 2) гранит
- 3) базальт
- 4) перидотит

III) Выберите верный интервал формирования силла:

- 1) силл сформировался до складчатости, но после интрузивного тела
- 2) силл сформировался до складчатости и до интрузивного тела
- 3) силл сформировался после складчатости и после интрузивного тела
- 4) нет верного ответа

IV) Сколько на данном разрезе структурных этажей?

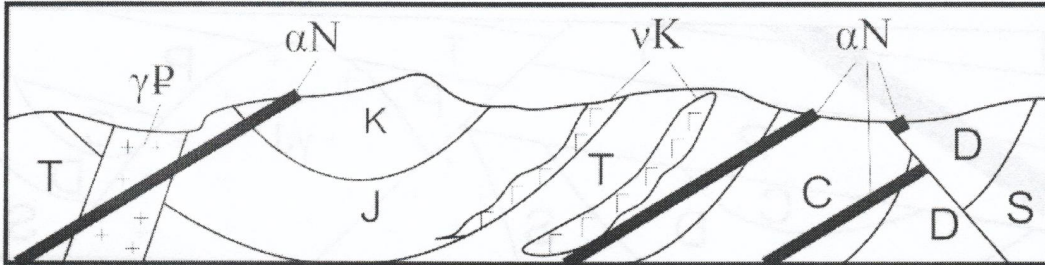
- 1) 1
- 2) 2
- 3) 3
- 4) 4

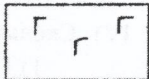
V) Выберите из списка самое молодое образование на разрезе:

- 1) разрывное нарушение
- 2) слой юрского возраста
- 3) крупное интрузивное тело
- 4) слой карбонового возраста

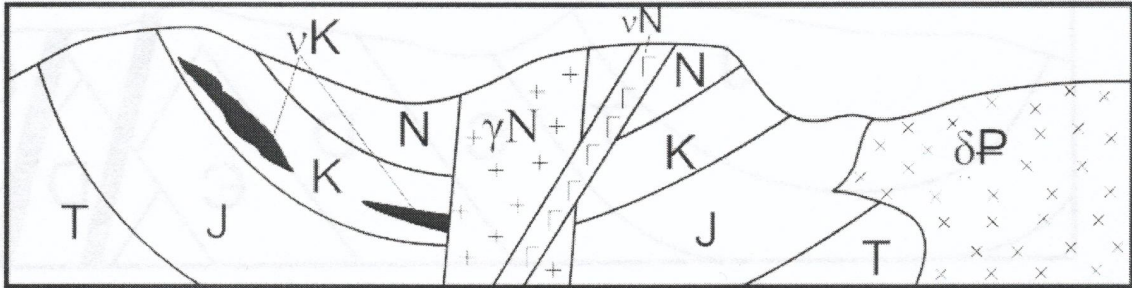
8-9 КЛАСС.

I П. ВАРИАНТ. Перед Вами геологический разрез, под ним приведено 5 вопросов к нему.



- I) Какая горная порода обозначается данным индексом α ?
- 1) габбро
 - 2) гранит
 - 3) базальт
 - 4) перидотит
- II) Выберите из списка самое молодое образование на разрезе:
- 1) разрывное нарушение (разлом)
 - 2) дайки
 - 3) гранитный шток
 - 4) силлы
- III) Выберите верный интервал формирования штока:
- 1) шток сформировался после этапа складчатости, но до образования разлома
 - 2) шток сформировался до складчатости
 - 3) шток сформировался после этапа складчатости и после образования разлома
 - 4) нет верного ответа
- IV) Какая горная порода обозначается следующим условным обозначением ?
- 1) габбро
 - 2) базальт
 - 3) гранит
 - 4) диорит
- V) На разрезе изображена:
- 1) антиклиналь
 - 2) синклиналь
 - 3) антиформа
 - 4) синформа

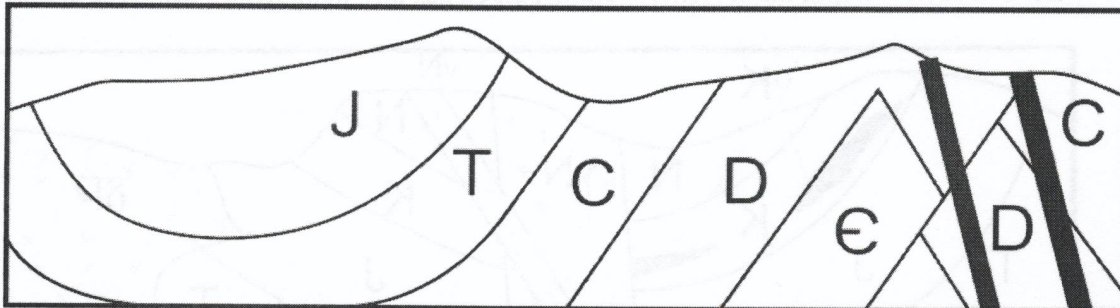
I СЛ. ВАРИАНТ. Перед Вами геологический разрез, под ним приведено 5 вопросов к нему.



- I) Какая горная порода обозначается следующим условным обозначением ┌
└?
- 1) габбро
 - 2) базальт
 - 3) гранит
 - 4) диорит
- II) На разрезе изображена:
- 1) антиклиналь
 - 2) синклираль
 - 3) антиформа
 - 4) синформа
- III) Сколько несогласных залеганий вы видите на разрезе?
- 1) 0
 - 2) 1
 - 3) 2
 - 4) 3
- IV) Какой индекс на разрезе обозначает самую древнюю породу?
- 1) T
 - 2) N
 - 3) K
 - 4) J
- V) Выберите верный интервал формирования неогенового гранитного штока γN :
- 1) после формирования складчатости и до внедрения дайки габбро
 - 2) после формирования слоя неогена
 - 3) шток сформировался после этапа складчатости и до внедрения силлов
 - 4) нет верного ответа

6-7 КЛАСС.

I П. ВАРИАНТ. Перед Вами геологический разрез, под ним приведено 5 вопросов к нему.



I) Как залегают слои на разрезе?

- 1) горизонтально
- 2) вертикально
- 3) наклонно
- 4) слои смяты в складки

II) Сколько несогласных залеганий вы видите на разрезе?

- 1) 0
- 2) 1
- 3) 2
- 4) 3

III) На разрезе изображено разрывное нарушение, оно является:

- 1) взброс
- 2) сброс
- 3) сдвиг

IV) Какой индекс на разрезе обозначает самую древнюю породу?

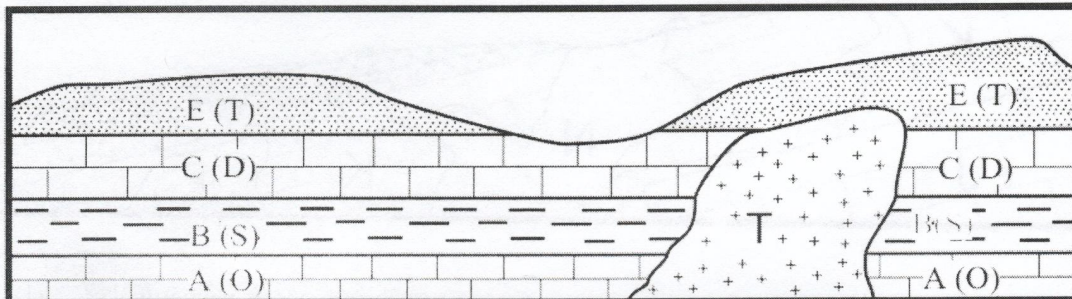
- 1) E
- 2) D
- 3) C
- 4) J

V) Что образовалось раньше всего:

- 1) слой юрского возраста
- 2) слой кембрийского возраста
- 3) дайки
- 4) разрывное нарушение (разлом)


5 КЛАСС

I П. ВАРИАНТ. Перед Вами геологический разрез, под ним приведено 5 вопросов к нему. В скобках указан возраст слоя.



I) Какие типы горных пород указаны на разрезе? Выберите верный ответ.

- 1) только осадочные
- 2) только магматические
- 3) осадочные и магматические
- 4) верного ответа нет

II) Какая горная порода обозначается следующим условным обозначением ?

- 1) глина
- 3) песчаник
- 4) гранит

III) Каков возраст внедрившегося интрузива?

- 1) ордовик
- 2) силур
- 3) палеоген
- 4) триас

IV) Какой слой самый древний?

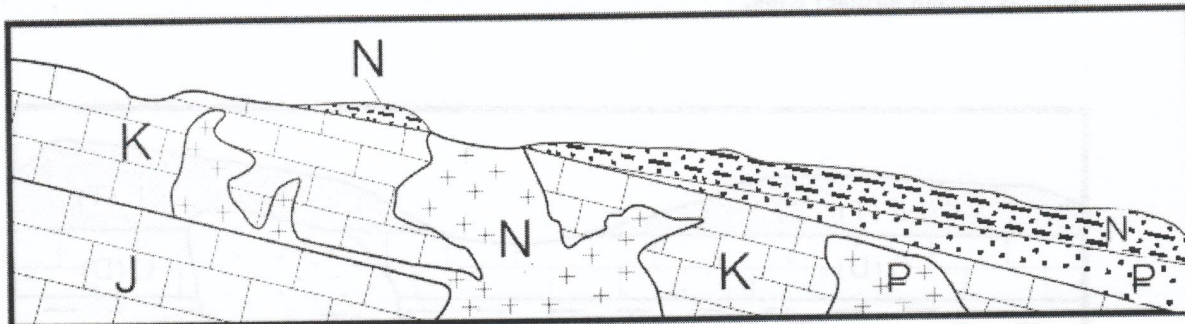
- 1) А
- 2) В
- 3) С
- 4) Е

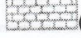
V) Какой возраст у слоя глин?

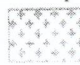
- 1) кембрий
- 2) протерозой
- 3) неоген
- 4) силур

5 КЛАСС

I СЛ. ВАРИАНТ. Перед Вами геологический разрез, под ним приведено 5 вопросов к нему.



I) Какие горные породы обозначается следующими условными обозначениями  (1),

 (2) ?

- 1) 1 – известняк, 2 – гранит
- 2) 1 – гранит, 2 – известняк
- 3) 1 – глина, 2 – песчаник
- 4) 1 – глина, 2 – гранит

II) Сколько интрузий изображено на разрезе?

- 1) 0
- 2) 1
- 3) 2
- 4) 3

III) Как залегают слои на разрезе?

- 1) горизонтально
- 2) вертикально
- 3) наклонно
- 4) слои смяты в складки

IV) Какой индекс на разрезе обозначает самую древнюю породу?

- 1) E
- 2) D
- 3) C
- 4) J

V) Выберите самое позднее образование:

- 1) слой N
- 2) интрузия N
- 3) слой J