

Формы оценки ожидаемых результатов  
по теоретическому и практическому  
содержанию программы  
«Добрых рук мастерство»  
(роспись по дереву)

Станкевич У.В.,  
педагог дополнительного образования  
прикладного отдела ДТДиМ

## Таблица самооценки практической работы

Оцени, как ты выполнил элемент росписи по 10-ти бальной системе, где 1 балл- низкое качество, 10 баллов- высокое качество

| Имя и фамилия | Аккуратность выполнения элемента | Точность пропорций элемента | Цветовое решение элемента | Качество красочного слоя | Правильность последовательности выполнения |
|---------------|----------------------------------|-----------------------------|---------------------------|--------------------------|--|
|               |                                  |                             |                           |                          |  |

Подсчитай полученные баллы:

40-50 баллов- ты отлично выполнил этот элемент!

30-40 баллов – у тебя хорошо получилось изобразить этот элемент!

20-30 баллов- получилось неплохо, но если потренируешься, то сможешь лучше!

меньше 20 баллов- попробуй изобразить этот элемент еще раз.

# Форма оценки теоретических знаний по итогам года обучения

**ИЛИ**

## Городецкая роспись

Городецкая роспись возникла:

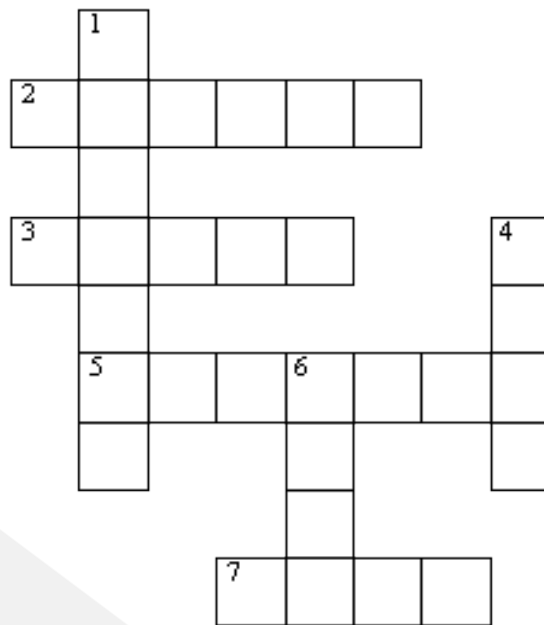
- На берегу реки Волги
- На берегу реки Оки
- На берегу реки Мезень

Укажите первый этап Городецкой росписи

- Оживка
- Теневка
- Подмалевок

Какой цветок встречается только в Городецкой росписи?

- Розан
- Купавка
- Ромашка



## Городецкая роспись

### По вертикали:

1. Цветок, который встречается только в Городецкой росписи.
5. Село, давшее название росписи.

### По горизонтали:

2. Один из цветов городецкой гаммы.
3. Сюжет городецкой росписи.
4. Самый сложный цветок городецкой росписи.
6. Прием, которым выполняется оживка.
7. Первый этап городецкой росписи- круговое движение кистью, нанесение одного цветового пятна.

# Форма оценки теоретических знаний по разделам программы



ИЛИ





# Форма оценки теоретических знаний по разделам программы

Мезенская роспись-

Графическая, двухцветная;

Украшает, рассказывает, символизирует;

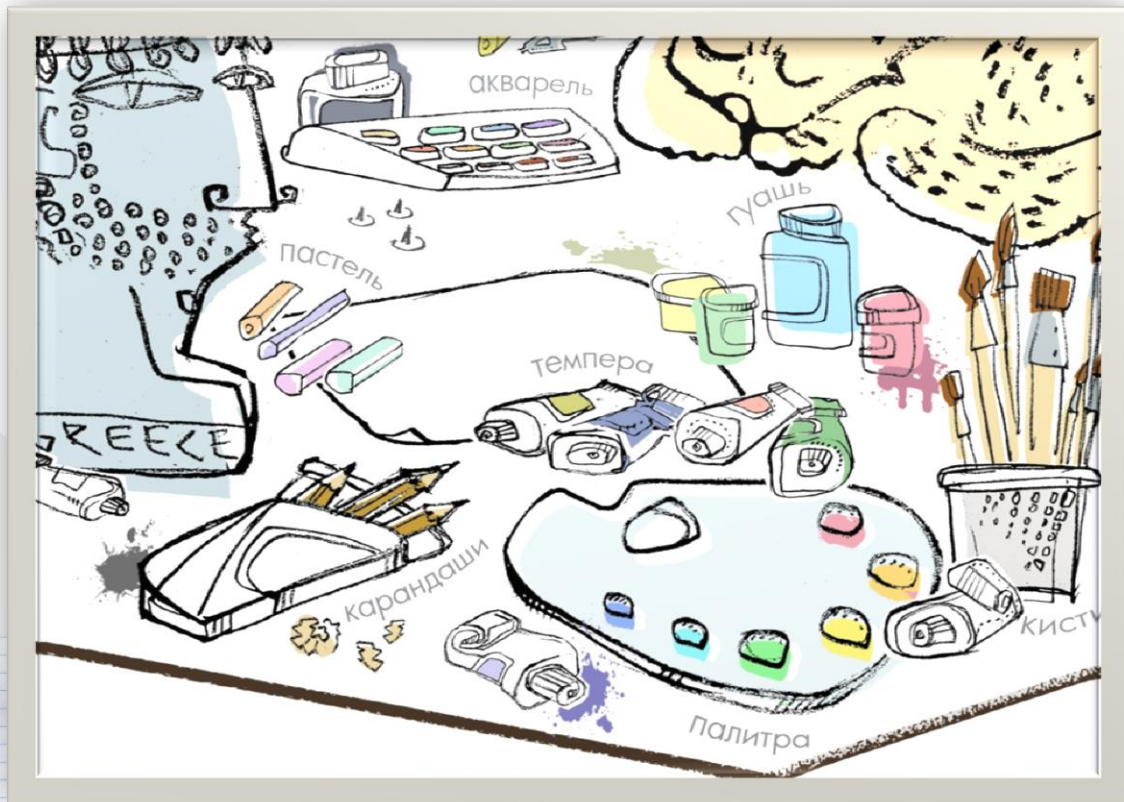
Возникла в Архангельской области;

Народный промысел.



# Форма оценки теоретических знаний по темам программы

ИЛИ



Перечисли все материалы и инструменты для рисования, которые ты знаешь:

- 1.
- 2.
- 3.
- 4.
- 5.
- 6.
- 7.



В мастерской художника

# Рабочая таблица по подготовке к промежуточной и итоговой аттестации учащихся

| Наименование программы                        | Ожидаемый результат текущего года обучения  | Способы определения результативности                                 | Наличие контрольных заданий, используемых педагогом  | Критерии оценки выполненных заданий   |
|---|---|--|--|---|
| <b>Добрых рук мастерство 2-й год обучения</b> | <b>Теоретические знания:</b><br>Знать историю возникновения Городецкой росписи, Элементы, сюжеты и особенности цветовой гаммы | <b>Устный опрос</b><br><br><b>Тест</b><br><br><b>Игровое задание</b> | Перечень вопросов по теме «Городецкая роспись»<br><br>Тестовое задание на выбор вариантов по теме «Городецкая роспись»<br><br>Кроссворд «Городецкая роспись» | <b>Высокий уровень:</b> усвоены все ключевые понятия, названы все элементы росписи и последовательность их выполнения, цветовая гамма и композиционные особенности росписи указаны в полном объеме<br><br><b>Средний уровень:</b> усвоено большинство ключевых понятий, названы большинство элементы росписи и последовательность их выполнения, цветовая гамма и композиционные особенности росписи указаны не в полном объеме<br><br><b>Низкий уровень:</b> имеет общее представление о ключевых понятиях, затрудняется назвать элементы, цветовую гамму и сюжеты росписи |