



Санкт-Петербургская академия
постдипломного педагогического образования



Система сопровождения профессионального самоопределения детей и молодежи Санкт-Петербурга

Огановская Е.Ю.
доцент КОСОО СПб АППО, к.п.н.

Санкт-Петербург
2020



Концепция развития системы сопровождения профессионального самоопределения детей и молодежи СПб

СОГЛАСОВАНО

Вице-губернатор Санкт-Петербурга И.П. Потехина

Вице-губернатор Санкт-Петербурга А.В. Митянина

Вице-губернатор Санкт-Петербурга В.Н. Княгинин

Принята 19.12.2019



СОГЛАСОВАНО:

Вице-губернатор
Санкт-Петербурга


И.П. Потехина

«19» декабря 2019

СОГЛАСОВАНО:

Вице-губернатор
Санкт-Петербурга


А.В. Митягина

«24» декабря 2019

СОГЛАСОВАНО:

Вице-губернатор
Санкт-Петербурга


В.Н. Княгинина

«24» декабря 2019

КОНЦЕПЦИЯ РАЗВИТИЯ СИСТЕМЫ СОПРОВОЖДЕНИЯ ПРОФЕССИОНАЛЬНОГО САМООПРЕДЕЛЕНИЯ ДЕТЕЙ И МОЛОДЕЖИ САНКТ-ПЕТЕРБУРГА

1. Общие положения

Концепция развития системы сопровождения профессионального самоопределения детей и молодежи Санкт-Петербурга (далее – Концепция) разработана на основе Стратегии экономического и социального развития Санкт-Петербурга на период до 2035 года, утвержденной постановлением Правительства Санкт-Петербурга от 19.12.2018 №771-164.

Предметом Концепции является система деятельности по организации психолого-педагогического сопровождения профессионального самоопределения обучающихся в образовательных организациях Санкт-Петербурга. В качестве традиционного используется термин «система профессиональной ориентации (профориентации)».

Профессиональная ориентация представляет собой относительно самостоятельный социальный институт и обладает рядом специфических характеристик, среди которых: распределенность и многосубъектность; комплексный, многосторонний, многоуровневый, межведомственный характер; относительно слабая институционализация; значительная отсроченность результатов профориентационной деятельности по времени и др. Как показывает опыт экономически развитых и развивающихся стран, социально-



Концепция развития системы
сопровождения профессионального
самоопределения детей и молодежи СПб

Традиционно

Система профориентации

=

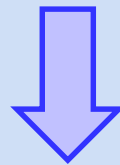
Система деятельности по
организации **профессионального
самоопределения**



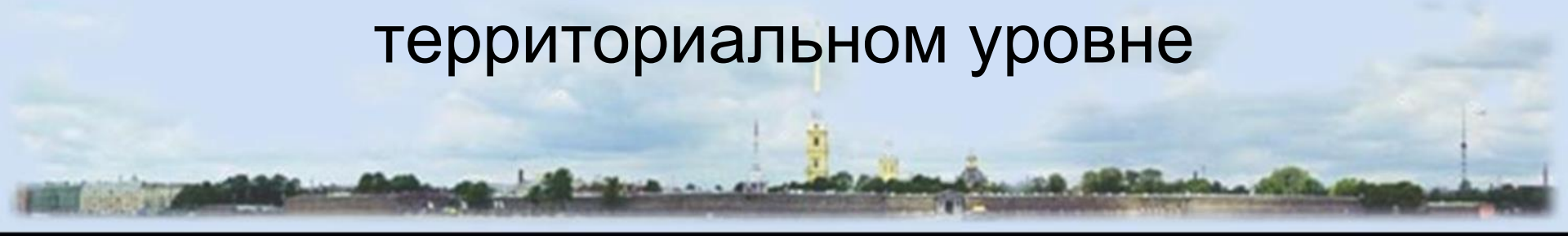


Профориентация

- **Региональный характер**
(благополучатели: обучающиеся и работодатели)
- Территориальная привязка



Координация деятельности на
территориальном уровне





Анализ ситуации

Основная проблема:

неупорядоченность развитой среды, связанная с **отсутствием координации** деятельности и механизмов многоуровневого партнерства в профориентационной работе





Дефициты условий

- Отсутствие **единого** научно-методического подхода к организации деятельности
- Недостаточная подготовленность **специалистов**
- Отсутствие системно организованной работы для каждой **нозологической** группы обучающихся

(группы обучающихся с ОВЗ)



Дефициты условий

- Распределение функций по **различным должностям**
- Недостаток ресурсных центров (**специально оборудованных площадок**-мастерских, полигонов...)
- Отсутствие инструментов **экспертизы качества** мероприятий, программ, услуг





Вектор развития

От обеспечения доступности
(количество)

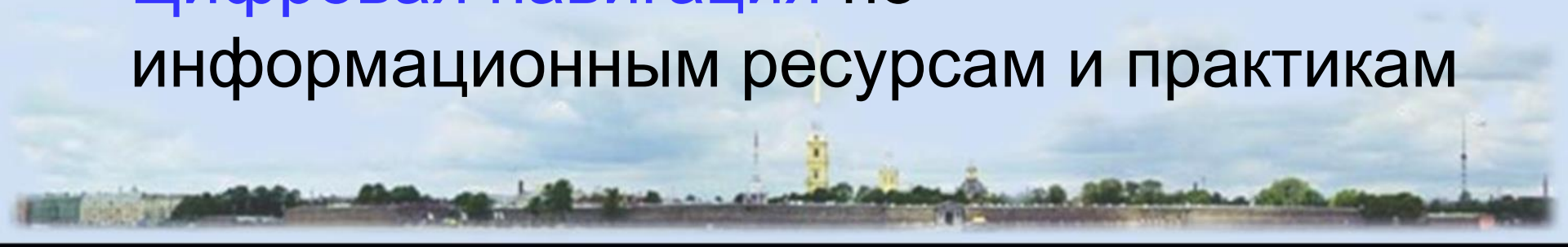
к повышению **качества**
и социально-экономической
результативности





Модели сопровождения профессионального самоопределения

- **Комплексная** тьюторская поддержка
- **Психолого-педагогическое** сопровождение (групповое и персональное)
- **Наставничество** для школьников, определившихся с выбором сферы
- **Цифровая навигация** по информационным ресурсам и практикам





Формы и методы

- Информирование
- Обучение самоопределению
- Практико-ориентированная поддержка профессионального выбора
- Нетворкинг (формирование системы актуальных и перспективных связей - взаимодействие)
- Интеграция и ивент («вдохновляющая среда») – конкурсы, фестивали, форумы...



Новые содержательные модули

- «Мир будущего» – организация проектной деятельности;
- «Обучающиеся+родители+работодатели» - сеть площадок профориентационного нетворкинга;
- Сетевые циклы профессиональных проб





«Мир будущего» 1-11 кл

- Технология проектной деятельности обучающихся (**постановка и достижение практически значимых целей**).
- Этапы учебного проекта соответствуют логике **развертывания «взрослого» проекта.**

Вариации

- Фантазии на тему профессий будущего (**НОО**)
- Изучение собственных потенциалов и особенностей профессий (**ООО**)
- Проектирование технологий завтрашнего дня (**СОО**)



«Обучающиеся+родители +работодатели»

- **Нетворкинг** -деятельность по созданию полезных контактов
- Цель-создание **успешной коммуникации между субъектами** профессионального выбора





Составляющие для создания ситуации нетворкинга

- Организаторы
- Адресаты
- Приглашенные участники
- Территория
- Тематика коммуникативной площадки





Сетевые циклы профпроб

- Профпроба-профессиональное испытание, **моделирующее элементы конкретного** вида профессиональной деятельности, имеющее **завершенный вид**
- Главные характеристики: **неоднократность и систематичность**



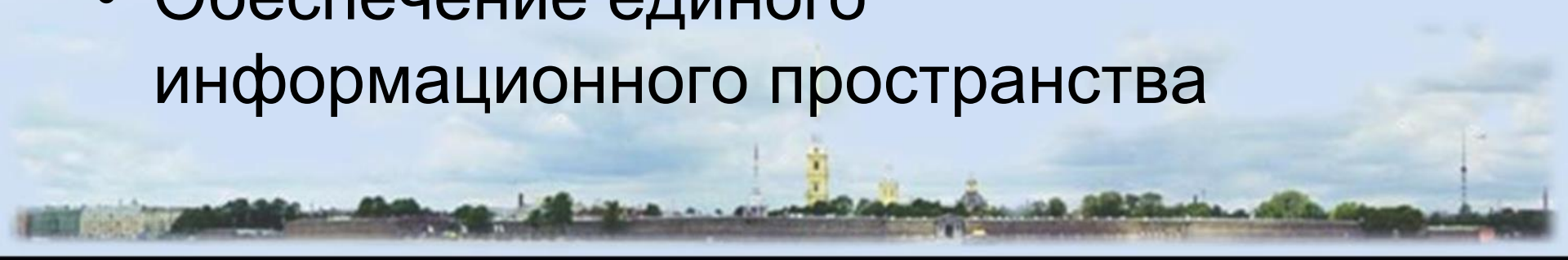


Сетевые циклы профпроб

Сетевые программы (ОО и сетевые партнеры)

Задачи

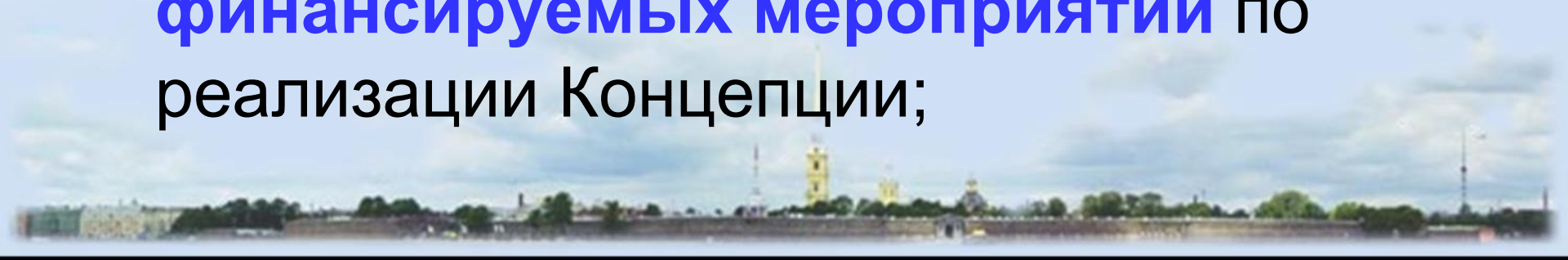
- Разработка макетов программ
- Организация сетевого взаимодействия
- Повышение квалификации педагогов
- Обеспечение единого информационного пространства





Механизмы реализации Концепции

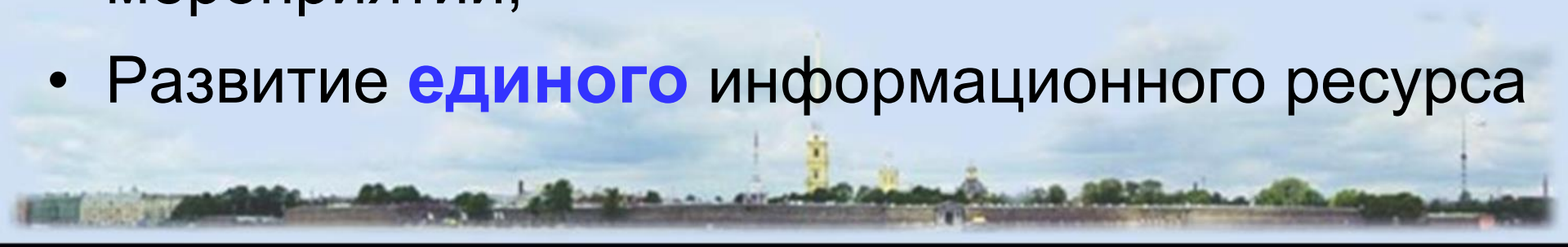
- Разработка и внедрение **региональных** правовых, организационных и методических **документов**;
- Развитие **единой региональной инфраструктуры** профориентационной работы;
- Включение в программы СПб **финансируемых мероприятий** по реализации Концепции;





Механизмы реализации Концепции

- Разработка программ сопровождения проф. самоопределения **различных категорий детей и молодежи;**
- Создание **инновационных** площадок;
- Обеспечение функционирования **сети коммуникативных площадок;**
- **Упорядочение** проводимых в СПб проф. мероприятий;
- Развитие **единого** информационного ресурса





Дорожная карта

1444041/2020-17482(1)

Вице-губернатор Санкт-Петербурга

И.П. Потехина

«01» июня 2020 года

Вице-губернатор Санкт-Петербурга

В.Н. Княгинина

«02» июня 2020 года

Дорожная карта развития системы сопровождения профессионального самоопределения детей и молодежи Санкт-Петербурга на 2020-2022 годы

№ п/п	Наименование мероприятия	Срок реализации	Ответственный исполнитель
1	2	3	4
1. Нормативное правовое обеспечение профориентационной работы			
1	Обеспечение функционирования Городского центра содействия профессиональному самоопределению детей и молодежи, созданного на базе государственного бюджетного негипового образовательного учреждения Дворца учащейся молодежи Санкт-Петербурга	2020 – 2022 годы	КО
2	Разработка проекта Стандарта по формированию и сопровождению осознанного профессионального самоопределения детей и молодежи Санкт-Петербурга	2020-2021годы	КТЗН
3	Создание межведомственной Рабочей группы по реализации Концепции развития системы сопровождения профессионального самоопределения детей и молодежи	до 30 июня 2020 года	КО
4	Организация взаимодействия исполнительных органов государственной власти Санкт-Петербурга, службы занятости населения Санкт-Петербурга, образовательных учреждений и работодателей по проведению совместной профориентационной работы (соглашения, договоры)	ноябрь 2020 года	КО КМПТиВОО КНВШ КТЗН
2. Организационно-методическое обеспечение профориентационной работы			
5	Создание единой методической платформы профориентационной деятельности в Санкт-Петербурге «Методическое сопровождения профессионального самоопределения обучающихся»	2020 год	КО, ДУМ
6	Создание и ежегодная актуализация электронного «Атласа профессий» общеобразовательных общеразвивающих программ дополнительного образования	2020 -2022 годы	КО, ДУМ



Контакты

Кафедра основного и среднего
общего образования СПб АППО
Огановская Елена Юрьевна

- телефон: **(812) 409 - 80 - 77**
- электронная почта:

prof407@mail.ru





Санкт-Петербургская академия
постдипломного педагогического образования



Спасибо за внимание!

