



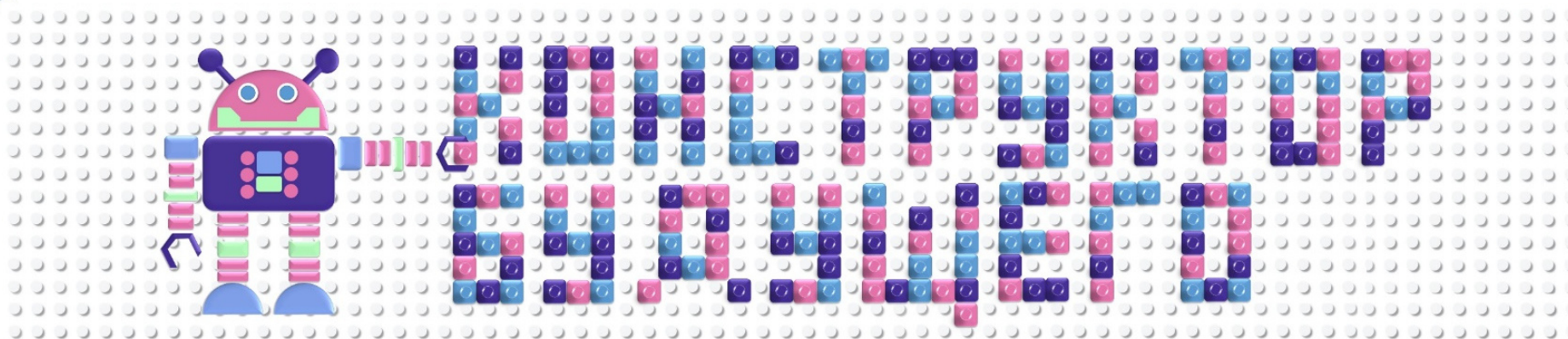
Санкт-Петербургское государственное бюджетное
профессиональное образовательное учреждение
«ОХТИНСКИЙ КОЛЛЕДЖ»

КОНСТРУКТОР БУДУЩЕГО: профориентационное комплексное тестирование с использованием искусственного интеллекта для учащихся с функциональными нарушениями

И.С. МАКАРЬЕВ,

заведующий Центром профориентации, профессионального сопровождения и консультирования инвалидов (детей-инвалидов) СПб ГБ ПОУ «ОХТИНСКИЙ КОЛЛЕДЖ», кандидат педагогических наук

11 октября 2022 г.



ЦЕНТР ПРОФОРИЕНТАЦИИ, ПРОФЕССИОНАЛЬНОГО СОПРОВОЖДЕНИЯ И КОНСУЛЬТИРОВАНИЯ ИНВАЛИДОВ (ДЕТЕЙ-ИНВАЛИДОВ)

**проводит профориентационное комплексное
тестирование для обучающихся с
функциональными нарушениями**



Не только человек предъявляет свои требования к будущей работе, но и работа диктует свои условия

МЕДИЦИНСКИЕ ОГРАНИЧЕНИЯ ПРОФЕССИОНАЛЬНОЙ ПРИГОДНОСТИ

Заболевания

Противопоказанные профессионально-производственные факторы

| | |
|-------------------------------|--|
| Органов дыхания | Неблагоприятный микроклимат, загазованность, запыленность, контакт с токсическими веществами, значительное физическое напряжение. |
| Сердечно-сосудистой системы | Значительное физическое напряжение, неблагоприятный микроклимат, контакт с токсическими веществами, работа на высоте у движущихся механизмов. |
| Органов зрения | Работа с мелкими деталями, значительное физическое напряжение, запыленность. |
| Нервной системы | Нервно-эмоциональное напряжение, шум и вибрация, неблагоприятный микроклимат, контакт с токсическими веществами. |
| Опорно-двигательного аппарата | Статичная рабочая поза, значительное физическое напряжение (подъем и перенос тяжестей), работа на высоте у движущихся механизмов. |
| Органов пищеварения | Контакт с токсическими веществами, значительное физическое и нервное напряжение, рабочая поза, связанная с напряжением мышц живота, с нарушением режима питания. |
| Почек и мочевых путей | Неблагоприятный микроклимат, контакт с токсическими веществами, вынужденная рабочая поза, работа, связанная с нарушением режима питания. |





Практически все профессии предъявляют свои требования к здоровью человека. Условно все эти требования можно разделить на четыре группы:



ДВИГАТЕЛЬНЫЕ: координация движений, сила и мышечная выносливость



НЕРВНО-ПСИХИЧЕСКИЕ: сила, подвижность, уравновешенность нервной системы



АНАЛИЗАТОРНЫЕ: зрение, слух, обоняние, осязание, вкус



ИНТЕЛЛЕКТУАЛЬНЫЕ: свойства мышления, внимания и памяти



НАВЫКИ ТРУДОУСТРОЙСТВА

Прикладные знания - это продуманная интеграция академических знаний и технических навыков, применяемых на практике на рабочем месте.

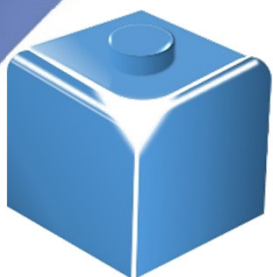
Навыки на рабочем месте - это способности, необходимые сотрудникам для успешного выполнения рабочих задач.



Развитие **эффективных отношений** на рабочем месте требует сочетания навыков межличностного общения и личных качеств.



НАВЫКИ ТРУДОУСТРОЙСТВА



ПРИКЛАДНЫЕ ЗНАНИЯ



Навыки критического мышления позволяют сотрудникам анализировать, рассуждать, решать проблемы, планировать, организовывать и принимать обоснованные решения в своей работе.



Прикладные академические навыки позволяют сотрудникам применять навыки, основанные на академических дисциплинах и обучении, такие как чтение, письмо, математические стратегии и процедуры, а также научные принципы и процедуры, для практического использования на рабочем месте.



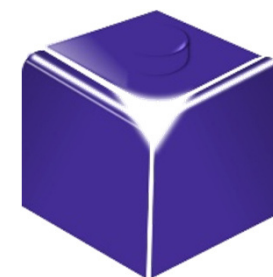
ЭФФЕКТИВНЫЕ ОТНОШЕНИЯ



Навыки межличностного общения включают способность сотрудничать в качестве члена команды или работать независимо, в зависимости от обстоятельств; эффективно общаться; поддерживать позитивный настрой; и вносить вклад в достижение общих целей на рабочем месте.



Личные качества, которые способствуют эффективным отношениям, включают ответственность, самодисциплину, гибкость, честность и инициативу. Другими важными качествами являются чувство профессионализма и самооценки; готовность учиться; и принятие ответственности за собственный личностный рост.



НАВЫКИ НА РАБОЧЕМ МЕСТЕ



Навыки системного мышления позволяют сотрудникам успешно выполнять рабочие задачи, понимая отношения между компонентами системы.



Навыки использования технологий позволяют сотрудникам успешно выполнять рабочие задачи путем надлежащего и эффективного применения информационных технологий.



Коммуникативные навыки позволяют сотрудникам успешно выполнять рабочие задачи, эффективно общаясь с другими людьми в различных форматах.



Навыки использования информации позволяют сотрудникам успешно выполнять рабочие задачи, понимая, оценивая и используя разнообразную информацию.



Навыки управления ресурсами позволяют сотрудникам успешно выполнять рабочие задачи, управляя временем и другими ресурсами.



СПб ГБ ПОУ «ОХТИНСКИЙ КОЛЛЕДЖ»

<https://www.ohtakol.spb.ru/>

www.ohtakol.spb.ru Главная

СПб ГБ ПОУ
ОХТИНСКИЙ КОЛЛЕДЖ

ГЛАВНАЯ СВЕДЕНИЯ ОБ ОУ ПОСТУПАЮЩИМ СТУДЕНТАМ НАСТАВНИЧЕСТВО ВОСПИТАТЕЛЬНАЯ РАБОТА НОВОСТИ

СПб ГБ ПОУ «Охтинский колледж» совместно с Центром сопровождения инклюзивного образования Университета ИТМО представляют

инновационный высокотехнологичный инструмент для профориентационного комплексного тестирования с использованием искусственного интеллекта для людей с ОВЗ и инвалидностью

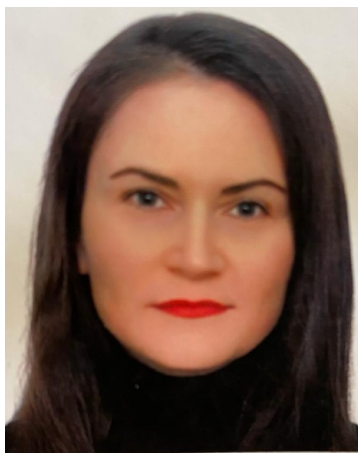
[Подробнее](#)





СПб ГБУ «ОХТИНСКИЙ КОЛЛЕДЖ»

ITMO



Гнездилова
Светлана Александровна,
директор Центра сопровождения
инклюзивного образования
Университета ИТМО,
к.т.н.



Беляев
Вадим Александрович
Инженер Центра
сопровождения инклюзивного
образования университета
ИТМО



Меинов
Артём Сергеевич
3 курс аспирантуры
Университета ИТМО
факультет программной
инженерии и компьютерной
техники



ЦЕНТР СОПРОВОЖДЕНИЯ
ИНКЛЮЗИВНОГО ОБРАЗОВАНИЯ
УНИВЕРСИТЕТА ИТМО



1

Вы заполняете форму на нашем сайте

2

Онлайн-тест открывается во всплывающем окне

3

Опросник состоит из вопросов, каждый из которых отвечает за определенный аспект (по методике карьерного консультирования ИТМО+ОК)

4

После прохождения теста можно связаться с нашим специалистом, чтобы назначить дату карьерной консультации и помочь Вам и Вашему ребенку определить образовательный трек



НАЧАТЬ ТЕСТИРОВАНИЕ

После профориентации по этой методике у Вас на руках останется список подходящих Вам профессий (специальностей), а также образовательных организаций (колледжей) и конкретных профессий (специальностей) в них.



После 9-ти классов. По программам подготовки специалистов среднего звена

| Код профессии | Профессия | Квалификация |
|---------------|--|--|
| 43.02.13 | Технология парикмахерского искусства | парикмахер-модельер Вступительные испытания: рисунок |
| 18.02.12 | Технология аналитического контроля химических соединений | техник |
| 43.02.14 | Гостиничное дело | специалист по гостеприимству |
| 09.02.07 | Информационные системы и программирование | разработчик веб и мультимедийных программ |

После 9-ти классов. По программам подготовки квалифицированных рабочих и служащих

| | | |
|----------|--|--|
| 29.01.05 | Закройщик | закройщик портной |
| 15.01.05 | Сварщик (ручной и частично механизированной сварки (наплавки)) | сварщик ручной дуговой сварки плавящимся покрытым электродом •сварщик частично механизированной сварки плавлением |
| 18.01.33 | Лаборант по контролю качества сырья, реактивов, промежуточных продуктов, готовой продукции, отходов производства | лаборант химического анализа пробоотборщик |
| 29.01.29 | Мастер столярного и мебельного производства | Сборщик изделий из древесины |



ФУНКЦИОНАЛЬНЫЕ НАРУШЕНИЯ



Заболевания сердца или нарушения артериального давления

Судороги, потеря сознания

Нарушения зрения

Нарушения слуха

Расстройства речи

Расстройства координации движения

Заболевания позвоночника или суставов

Инвалиды на коляске

Хронические инфекционные заболевания

Аллергии

Кожные заболевания

Сахарный диабет

РАС (Аутизм)

Другие нервно-психические заболевания



**Меинов
Артём Сергеевич**
3 курс аспирантуры
Университета ИТМО
факультет программной
инженерии и компьютерной
техники

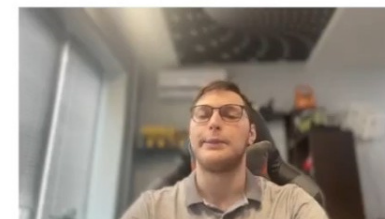
ПРОЙДИТЕ ТЕСТ

ЧТО ВАМ ИНТЕРЕСНО?



ВЫБЕРИТЕ НАПРАВЛЕНИЕ ПРОФЕССИОНАЛЬНОЙ СФЕРЫ

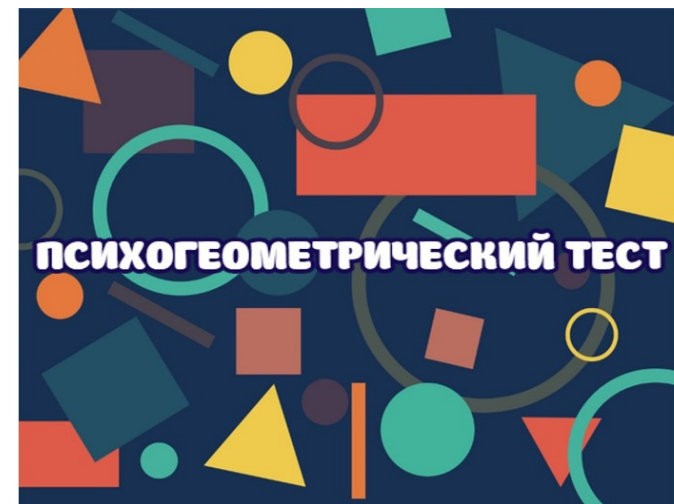
- Управление
- Обслуживание
- Обучение и воспитание
- Производство и добыча
-





ПСИХОГЕОМЕТРИЯ – уникальная практическая система анализа личности, которая позволяет:

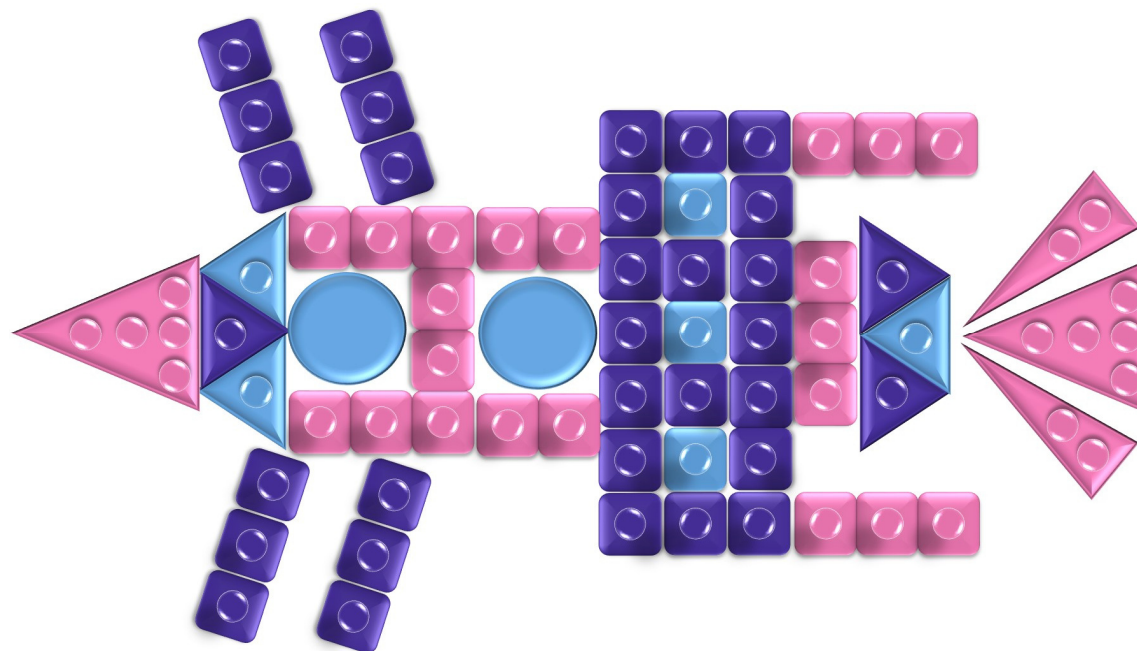
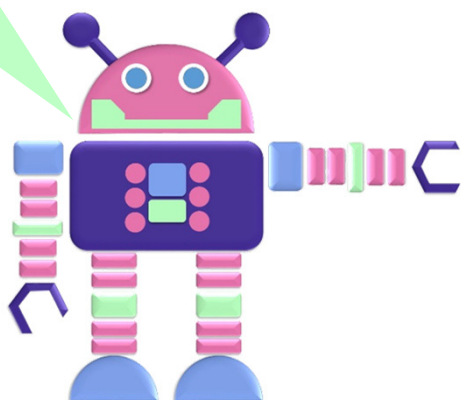
- мгновенно определить форму (или тип, хотя здесь есть различия) личности интересующего вас человека и, естественно, вашу собственную форму;
- дать подробную характеристику личностных качеств и особенностей поведения любого человека на понятном каждому языке;
- составить сценарий поведения для каждой формы личности в типичных ситуациях;
- увидеть динамику отношений формы личности с другими психологическими типами;
- определить «язык» общения с окружающими людьми.



ПРОЙТИ ТЕСТ



ВПЕРЕД!



Мы рады Вам помочь!

Телефон: +7 (812) 585-26-12

E-mail: centr.prof.invalidov@gmail.com



СПб ГБУО «ОХТИНСКИЙ КОЛЛЕДЖ»



СПб ГБУО
ОХТИНСКИЙ КОЛЛЕДЖ

ГЛАВНАЯ СВЕДЕНИЯ ОБ ОУ ПОСТУПАЮЩИМ СТУДЕНТАМ НАСТАВНИЧЕСТВО ВОСПИТАТЕЛЬНАЯ РАБОТА НОВОСТИ



[Центр профориентации,
профессионального сопровождения
и консультирования инвалидов
\(детей-инвалидов\)](#)



Горячая линия по вопросам инклюзивного профессионального образования и приёма инвалидов и лиц с ОВЗ в СПб ГБУО "Охтинский колледж"
Тел. +7 (812) 585-26-12
Режим работы: ПН - ПТ с 09.00 до 17.00



- ▷ [О ЦЕНТРЕ](#)
- ▷ [ДОКУМЕНТЫ](#)
- ▷ [КОНТАКТЫ](#)



- ▷ [НАПРАВЛЕНИЯ ОБУЧЕНИЯ](#)
- ▷ [НАШИ НОВОСТИ](#)
- ▷ [КОНСТРУКТОР БУДУЩЕГО](#)

| | | | | |
|---|---|---|---|--|
| Наименование учреждения, на базе которого осуществляется прием инвалидов или их законных представителей | Адрес и телефон, e-mail для обращений инвалидов или их законных представителей | Дни и часы приема | ФИО специалиста, ответственного за составление Перечня мероприятий по общему и профессиональному образованию инвалидов | ФИО специалиста Комитета по образованию, ответственного за организацию работы с ИПРА инвалидов, телефон, e-mail |
| СПб ГБУО «Охтинский колледж» | пр. Большевиков, д. 38, корп. 1, каб. 112 т.: +7(812)585-26-12 centr.prof.invalidov@gmail.com | Дни и часы приема: ВТ с 11.00 до 13.00, СР с 15.00 до 17.00, каб. 112 Запись на консультацию осуществляется по телефону, e-mail: ПН-ПТ с 10.00 до 16.00 | Макарьев Игорь Сергеевич, заведующий СП "Центр профориентации, профессионального сопровождения и консультирования инвалидов (детей - инвалидов)" СПб ГБУО | Ибашян Карина Фурмановна, главный специалист отдела профессионального образования т.: 8(812)576-34-53 ibashian@kobr.gov.spb.ru |

<https://www.ohtakol.spb.ru/ipra>



Благодарю за внимание!



Макарьев Игорь Сергеевич
i.makarev@okhtacoll.ru

8 951 686 42 81

ORCID iD: 0000-0002-9375-7904

