

**Всероссийская олимпиада школьников по географии**

**Региональный этап**

**2019/2020 учебного года**

**МЕТОДИЧЕСКИЙ КОМПЛЕКС  
ДЛЯ ПРОВЕРКИ ЗАДАНИЙ**

**ПЕРВОЙ (теоретической),**

**ВТОРОЙ (практической),**

**ТРЕТЬЕЙ (тестовой)**

**частей**

**9, 10, 11 классы**

## ЗАДАНИЯ ПЕРВОЙ (ТЕОРЕТИЧЕСКОЙ) ЧАСТИ

### ЗАДАЧА 1

**Элемент 1 – максимум 2 балла**

Тип А

*Вулканические процессы или  
вулканизм или магматизм*

**1 балл**

Тип Б

*Тектонические процессы или  
столкновение литосферных плит*

**1 балл**

**Элемент 2 – максимум 11,5 балла**

Гора №	Вершина (пик)			Высотные природные пояса	Горная страна	Государство (где расположены вершины)
	№	Название	Абс. высота, м			
I	1	<i>Арарат</i> <b>1 балл</b>	5165	Гольцы и снега Степи Сухие степи	<i>Армянское нагорье</i> <b>0,5 балла</b>	<i>Турция</i> <b>0,5 балла</b>
	2	Малый .....	3927			
II	1	<i>Эльбрус / Минги-Тау</i> <b>1 балл</b>	<i>5642</i> <b>0,5 балла</b>	Гольцы и снега Альпийские луга Смешанные и хвойные леса Степи	<i>Кавказ</i> <b>0,5 балла</b>	<i>Россия</i> <b>0,5 балла</b>
	2	Восточная вершина	5621			
III	1	<i>Килиманджаро</i> <b>1 балл</b>	<i>5880-5900</i> <b>0,5 балла за любое значение в интервале</b>	Гольцы и снега Высокогорные луга Дождевые леса Саванны и редколесья	<i>Восточно-Африканское нагорье</i> <b>0,5 балла</b>	<i>Танзания</i> <b>0,5 балла</b>
	2	Мавензи	5149			
	3	Шира	3962			
IV	1	<i>Бештау</i> <b>1 балл</b>	1400	Остепнённые луга Криволесье Широколиственные леса Степи	<i>Кавказ</i> <b>0,5 балла</b>	<i>Россия</i> <b>0,5 балла</b>
	2	Малый .....	1254			
	3	Козьи скалы	1167			
	4	Два брата (Лисий нос)	1124			
	5	Лохматая	1080			
V	1	<i>Денали / Мак-Кинли</i> <b>1 балл</b>	<i>6150 - 6200</i> <b>0,5 балла за любое значение в интервале</b>	Гольцы и снега Горные тундры Тайга	<i>Кордильеры / Аляскинский хребет</i> <b>0,5 балла</b>	<i>США</i> <b>0,5 балла</b>
	2	Северная вершина	5934			

*Примечание для жюри: абсолютные высоты даны по российским атласам. Значения высот в атласах других стран могут незначительно отличаться.*

**Элемент 3 – максимум 1,5 балла**

- К какому типу относится большинство гор в таблице?

Тип:            А        **0,5 балла**

- Одна из гор в таблице относится к другому типу. Какая?

№:                V        **1 балл**

**ИТОГО ЗА ЗАДАЧУ МАКСИМУМ 15 БАЛЛОВ**

## ЗАДАЧА 2

### Элемент 1 – максимум 9 баллов

Оценивание по каждому столбцу:

**3 балла** – за полностью правильно заполненный столбец

**2 балла** – в случае верного указания озёр только на позициях 1 и 4

**1 балл** – за верное указание озёр на позициях 1 или 4

Удельный водосбор	Открытость (считать корректными любой из двух вариантов ответа)		Коэффициент извилистости береговой линии
1. Телецкое	1. Таймыр	1. Баскунчак	1. Таймыр
2. Таймыр	2. Баскунчак	2. Таймыр	2. Онежское
3. Онежское	3. Онежское	3. Онежское	3. Телецкое
4. Баскунчак	4. Телецкое	4. Телецкое	4. Баскунчак

### Элемент 2 – максимум 6 баллов

По 1 баллу за каждую ячейку таблицы.

Проверяется по строкам с последовательным прибавлением баллов (1+1+1).

Название озера (могут приводиться в любом порядке)	Сезон минимального уровня воды (ответ принимается только при корректном заполнении первого поля соответствующей строки)	Причины (ответ принимается только при корректном заполнении первого и второго полей соответствующей строки)
Таймыр	Зима или Весна (правильным считать любой из ответов)	Отсутствие поверхностного стока, устойчивый (нетающий) снежный покров, промерзание питающих рек (балл начисляется при любом ответе из перечисленных или близком к ним, не выходящим за пределы образца)
Баскунчак	Лето	Пересыхание питающих водотоков, засушливая погода, повышенная испаряемость, высокое испарение (балл начисляется при любом ответе из перечисленных или близком к ним, не выходящим за пределы образца)

**ИТОГО ЗА ЗАДАЧУ МАКСИМУМ 15 БАЛЛОВ**

Источники:

1. Вода России. Научно-популярная энциклопедия. Онлайн-доступ: <https://water-rf.ru/>

2. Эдельштейн, К. К. Лимнология: учебное пособие для академического бакалавриата / 2-е изд., испр. и доп. — Москва: Изд-во Юрайт, 2018. — 398 с.

### ЗАДАЧА 3

#### Элемент 1 – максимум 5 баллов

Алтайский край	3
Астраханская область	2
Белгородская область	4
Карачаево-Черкесская Республика	1
Республика Дагестан	5

По 1 баллу за каждый верный ответ

#### Элемент 2 – максимум 10 баллов

Два субъекта (в любом порядке):

- Белгородская область 2 балла
- Алтайский край 2 балла

Особенность структуры: преобладание крупных сельскохозяйственных организаций в структуре производства 2 балла

*Примечание для жюри: Крупные хозяйства в большей степени интегрируются в агрохолдинги. Именно крупные и средние предприятия вошли в первоначальную структуру агрохолдингов. Средние и мелкие (фермерские и хозяйства населения) хозяйства практически не участвуют в агропромышленной интеграции (формировании агрохолдингов). Мелкие хозяйства не интегрированы до сих пор даже в регионах с хорошо развитыми агрохолдингами.*

Растениеводство  
(в любом порядке)

- **Зерновое хозяйство – 1 балл**  
(засчитывать при указании более мелкого деления – например, возделывание пшеницы)
- **Возделывание технических культур – 1 балл**  
(засчитывать и при указании более мелкого деления – свекловодство, выращивание подсолнечника, сои, рапса и др.)

Животноводство  
(в любом порядке):

- Свиноводство – 1 балл
  - Птицеводство – 1 балл
- (Молочное скотоводство – 0,5 балла)  
*Примечание для жюри: молочное скотоводство не является отраслью преимущественного развития в составе АПК, однако благодаря деятельности агрохолдингов происходит концентрация переработки*

**ИТОГО ЗА ЗАДАЧУ МАКСИМУМ 15 БАЛЛОВ**

## ЗАДАЧА 4 (9 класс)

### Элемент 1 – максимум 6 баллов

Остров: *Мадагаскар* **2 балла**

Факторы

Формулировки ответов должны отражать понимание проявления следующих факторов (в любом порядке):

- *Восточная часть расположена на пути пассатов, приносящих с океана осадки* **1 балл**
- *Западная часть отделена хребтом, проходящим с севера на юг острова. На подветренных склонах осадков выпадает гораздо меньше* **1 балл**

Эндемичное семейство: *лемуры (лемурообразные)* **2 балла**

### Элемент 2 – максимум 5 баллов

По 1 баллу за каждый знак

		Следствия				
		Интенсивная эрозия	Эндемизм	Заселение выходцами из Азии	Подсечно-огневое земледелие	Ферраллитные почвы
Причины	Островное положение		☺			
	Гумидный (жаркий и влажный) климат					☺
	Сведение лесов	☺				
	Быстрый рост населения				☺	
	Пассатное течение			☺		

### Элемент 3 – максимум 4 балла

Народ: *малагасийцы или малагаси или мальгаши* **1 балл**

Заморские департаменты Франции (в любом порядке):

- *Гваделупа*
- *Французская Гвиана*
- *Мартиника*
- *Майотта*
- *Реюньон*

За 4-5 правильно указанных департамента – **3 балла**

За 2-3 правильно указанных департамента – **2 балла**

За 1 правильно указанный департамент – **1 балл**

**ИТОГО ЗА ЗАДАЧУ МАКСИМУМ 15 БАЛЛОВ**

#### ЗАДАЧА 4 (10-11 класс)

##### Элемент 1 – максимум 8 баллов

Страна А *Ямайка* - 2 балла      Товар X *Глинозем* или *оксид алюминия* - 2 балла  
(в случае ответа «бокситы» - 1 балл)

Страна Б *Норвегия* - 2 балла      Товар Y *Алюминий* - 2 балла

##### Элемент 2 – максимум 7 баллов

По 1 баллу за каждый раскрытый фактор

Формулировки ответов должны отражать понимание проявления следующих факторов (для каждой страны в любом порядке):

Страна А	<ul style="list-style-type: none"><li>• Наличие сырья;</li><li>• Отсутствие ресурсов для генерации электроэнергии, необходимой для выплавки алюминия;</li><li>• Отсутствие крупных потенциальных потребителей алюминия на внутреннем рынке (маленькое островное государство с относительно невысоким уровнем социально-экономического развития).</li></ul>
Страна Б	<ul style="list-style-type: none"><li>• Дешевизна электроэнергии (вырабатываемой на ГЭС);</li><li>• Приморское положение;</li><li>• Относительно невысокая заселенность территории (экологическое воздействие не столь ощутимо, как в густонаселенных странах);</li><li>• Близость к основным потребителям алюминия – машиностроительным предприятиям европейских стран.</li></ul>

**ИТОГО ЗА ЗАДАЧУ МАКСИМУМ 15 БАЛЛОВ**

*Источники:*

1. *География: углубленный уровень: атлас для учащихся, студентов, преподавателей. Под ред. В.Н. Холиной. – М. Дрофа, 2019*
2. *The Atlas of Economic Complexity – <http://atlas.cid.harvard.edu>*

## ЗАДАНИЕ ВТОРОЙ (ПРАКТИЧЕСКОЙ) ЧАСТИ

### 1. ОФОРМЛЕНИЕ КАРТЫ (СМ. КАРТУ С ПРИМЕРОМ КОРРЕКТНОГО ЗАПОЛНЕНИЯ) – максимум 14 баллов:

- **Подписи параллелей и меридианов - максимум 2 балла, в т.ч.:**  
Корректно обозначенные параллели (всего 5 подписей, допускается не более 1 пропуска/ошибки/помарки, см. карту-образец ответа) – 1 балл  
Корректно обозначенные меридианы (всего 6 подписей, допускается не более 1 пропуска/ошибки/помарки, см. карту с примером корректного заполнения) – 1 балл
- **Масштаб - 2 балла**  
за любое значение в интервале 1: 30 000 000 – 1:35 000 000
- **Легенда – максимум 10 баллов, в т.ч.:**

#### Показатель А. Максимум 3 балла

- название показателя – 1 балл;
- единица измерения – 1 балл;
- числовые диапазоны – 1 балл (за полностью правильный ответ), при одной ошибке – 0,5 балла.

Корректные названия показателя: «Доля городского населения» (варианты «Урбанизированность», «Удельный вес городского населения», «Доля несельского населения» и т.п.). Некорректные названия показателя: «Доля сельского населения», «Урбанизация», «Городское население», «Доля населения городов» и т.п.

Единица измерения: % (процент)

Диапазоны значений:

>75

50–75

<50

*Корректным считать ответ, в котором единицы измерения отсутствуют или указано – «доли» (и т.п.) при указании числовых значений границ диапазонов простыми или десятичными дробями.*

#### Показатель Б. Максимум 4 балла

- название показателя – 1 балл;
- единица измерения -1 балл;
- числовые диапазоны – 2 балла (правильно указаны 2 - 3 значения – 1 балл, все 4 – 2 балла).

Корректное название показателя: «Плотность населения» («Средняя плотность населения»).

Единица измерения: чел/км<sup>2</sup>

Числовые значения границ диапазонов шкалы:

100

10

1

0,1

## Объекты В. Максимум 3 балла

- название объектов – 1 балл;
- единица измерения - 1 балл;
- числовые диапазоны – 1 балл (все 3 диапазона – 1 балл, 2 из 3 диапазонов – 0,5 балла).

Корректное название объектов: «Крупнейшие города» (допускается «города», «крупные города», другие близкие по смыслу ответы).

Единица измерения: тыс. чел. (жит.), допускается «чел.», «млн чел.» и др., но только при указании соответствующих чисел в диапазонах.

Корректные комбинации подписей единиц измерения и диапазонов:

Единица измерения	Тыс. чел.	Чел.	Млн чел.
Верхний диапазон	более 1 000	Более 1 000 000	Более 1
Средний диапазон	500 – 1 000	500 000 – 1 000 000	0,5 – 1
Нижний диапазон	200 - 500	200 000 – 500 000	0,2 – 0,5

*При некорректной комбинации единиц измерения и наборов чисел в диапазонах шкалы, баллы присуждаются только за более результативный из этих двух элементов.*

## 2. СПОСОБЫ КАРТОГРАФИЧЕСКОГО ИЗОБРАЖЕНИЯ (ТАБЛИЦА) – максимум 3 балла

Показатель (объекты)	Способ картографического изображения
А	Картограмма – <b>1 балл</b>
Б	Изолинии (изоденсы) <u>или</u> псевдоизолинии ( <b>0,5 балла</b> ) с послойной <u>или</u> цветовой окраской <u>или</u> заливкой ( <b>+0,5 балла</b> ). Всего <b>максимум 1 балл</b>
В	Масштабируемые (геометрические) значки – <b>1 балл</b> (Геометрические) значки – <b>0,5 балл</b>

## 3. ДОПОЛНИТЕЛЬНЫЕ ВОПРОСЫ – максимум 3 балла:

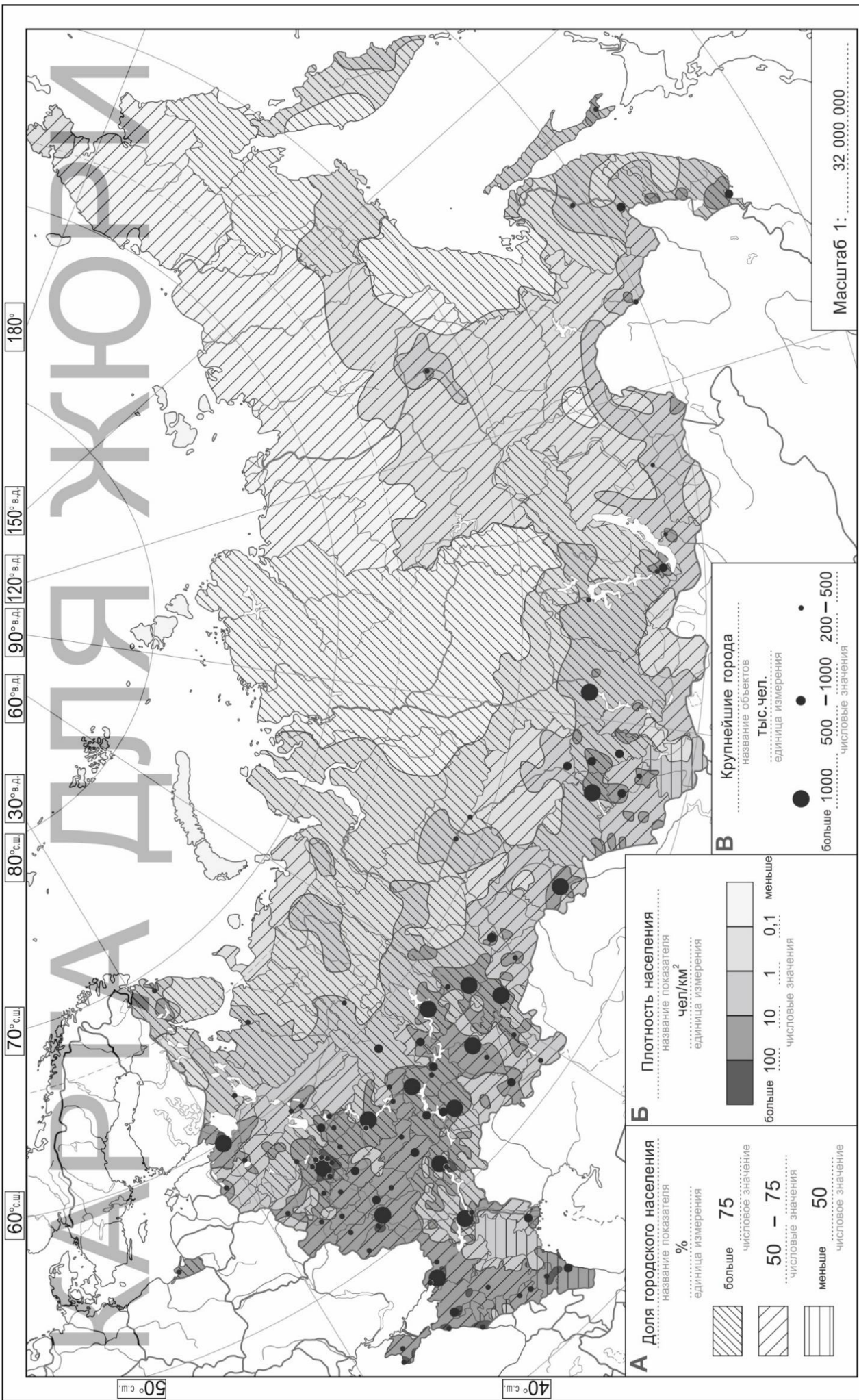
а) Республика Алтай – 1 балл

б) 8,5 – 8,7 (включая крайние значения диапазона) чел/км<sup>2</sup> (указание единицы измерения обязательно) – 1 балл

в) Широта 44° – 46° с.ш. Долгота 38° – 40° в.д. – 1 балл (при одновременно попадании обеих координат в заданные диапазоны). Указание названия города (Краснодар) баллами не вознаграждается.

**ИТОГО ЗА ПРАКТИЧЕСКОЕ ЗАДАНИЕ МАКСИМУМ 20 БАЛЛОВ**





60° с.ш. 70° с.ш. 80° с.ш. 90° в.д. 120° в.д. 150° в.д. 180°

КАРТА ДЛЯ ВУЗОВ

**А Доля городского населения**

название показателя .....  
единица измерения %  
числовые значения

	больше 75
	50 – 75
	меньше 50

числовое значение

**Б Плотность населения**

название показателя .....  
единица измерения чел./км<sup>2</sup>  
числовые значения

	100
	10
	1
	0,1

числовое значение

**В Крупнейшие города**

название объектов .....  
единица измерения Тыс. чел.  
числовые значения

	больше 1000
	500 – 1000
	200 – 500

числовое значения

Масштаб 1: ..... 32 000 000

## ЗАДАНИЯ ТРЕТЬЕЙ (ТЕСТОВОЙ) ЧАСТИ

За каждый правильный ответ 1 балл

№	Ответ (А – Г)
1.	Б
2.	В
3.	Б
4.	Б
5.	А
6.	А
7.	В
8.	В
9.	В
10.	А

№	Ответ (А – Г)
11.	В
12.	А
13.	Г
14.	А
15.	В
16.	Г
17.	В
18.	Г
19.	В
20.	Б

**ИТОГО МАКСИМУМ**

**20 БАЛЛОВ**